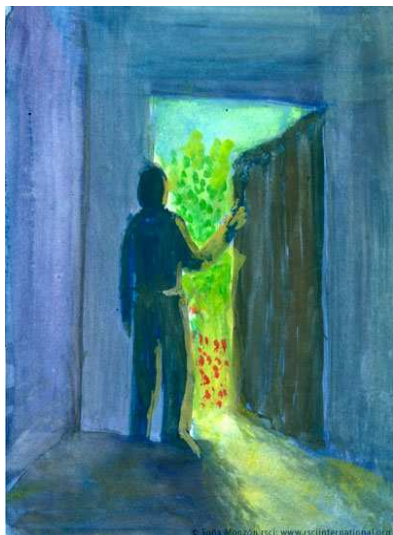


Esta Semana Santa abre tu puerta



a compartir mesa, oración y risas

a hacer la experiencia de ser acogid@ y acoger

a soñar junt@s un mundo más acogedor

Si algo de esto te apetece... no lo dudes iite esperamos!!!

Las inscripciones deberán ser enviadas antes del 20 de Marzo a alguna de las siguientes direcciones:

Mercedarias Misioneras de Bérriz

C/ San Aquilino 30, 5ºdcha

28029 MADRID

Telf. 650.38.17.98

pastoralmmmb@mmb-esp.net

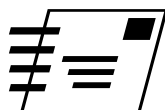
Apostólicas del Corazón de Jesús

C/Las Ciudades no8, bajo C

28982 PARLA. MADRID.

Telf.: 616.55.85.93 o 91.605.45.92

apostolicaspjv@hotmail.com



Pascua 2010



*VIVIR LA HOSPITALIDAD
EN UN MUNDO
INHÓSPITO*



"Mira que estoy a la puerta y llamo" (Ap.3,20)

¿Te atreves a abrir durante esta Pascua?

Ficha de inscripción Pascua 2010

Nombre y apellidos:.....

Teléfono:E-mail:.....

Fecha de nacimiento:

Dirección:

Población: C.P.:Provincia:

Deseo participar en la Pascua Misionera 2010,
organizada por Apostólicas del Corazón de Jesús y Mercedarias Misioneras de Bériz

Fechas: Acogida el miércoles 31 de Marzo a partir de las 19:00 h.
Despedida, el domingo 4 de Abril después de desayunar.

Participantes: Jóvenes a partir de 18 años
Monitor@s con sus "grupos de jóvenes" (mayores de 16)

Economía: 50 euros (para el alojamiento, comida y material)

No olvides: saco de dormir o sábanas, Biblia, cuaderno y bolígrafo, cartilla sanitaria, útiles de aseo, linterna, instrumentos musicales.....

La cena del primer día se la trae cada un@

OPORTUNIDAD DE...

*Pascua Misionera 2010
En Bériz- Vizcaya*

- Vivir a tope la pascua de Jesús con otr@s que, como tú, se sienten seguidor@s de Jesús
- Unos días de reflexión, oración, compartir inquietudes...
¡¡¡esos días para ti que tanto esperabas!!
- Encontrarte contigo mism@, con los demás, con Dios... en plena naturaleza

¿Cómo llegar?

- En la estación de autobuses de Bilbao (Termibus) Coger el autobús de Bizkaibus que va a Ondarroa por Durango y pedir al conductor que te avise en Bériz en la "parada del Convento"
- Si vienes en coche Bériz está en la carretera de Bilbao a San Sebastián